

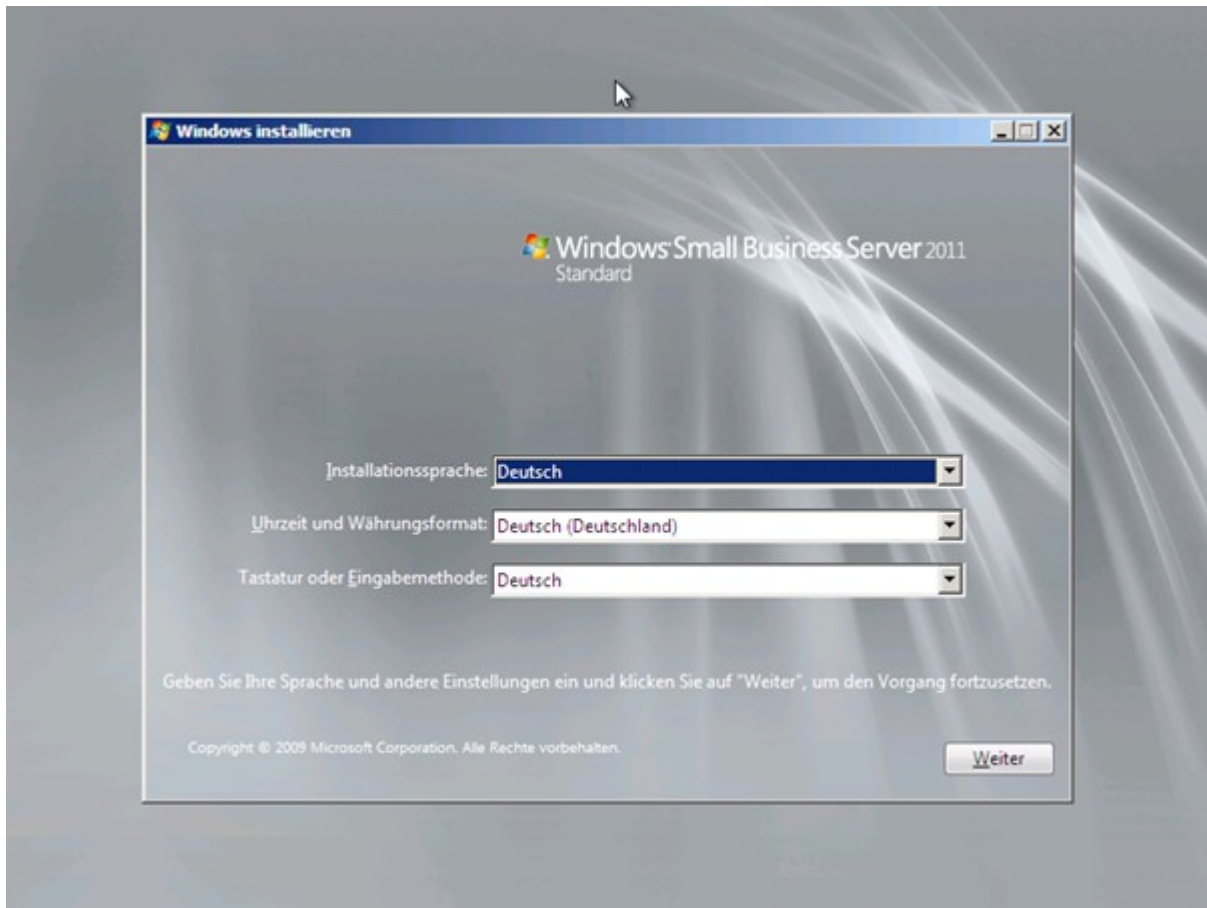


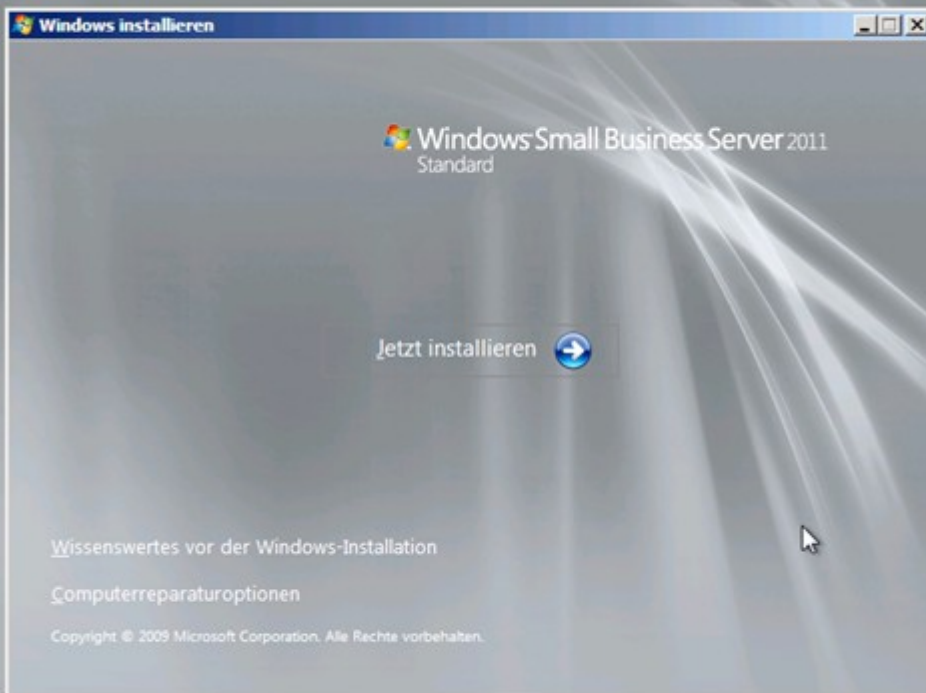
Als Basis dient der momentan aktuelle Windows Server 2008 R2 Standard, es ist (je nach Version) Exchange 2010 Standard SP1 enthalten, Sharepoint Foundation 2010 und SQL Server 2008 R2 Standard enthalten. Weitere ausführliche Infos gibt es direkt bei Microsoft:

Microsoft.com: Windows Small Business Server 2001

Microsoft Technet: What's New in Windows Small Business Server 2011 Standard

Soweit die Eckdaten des Servers, hier eine Screenshot-Serie der Installation und einiger markanter Stellen nach der Installation:





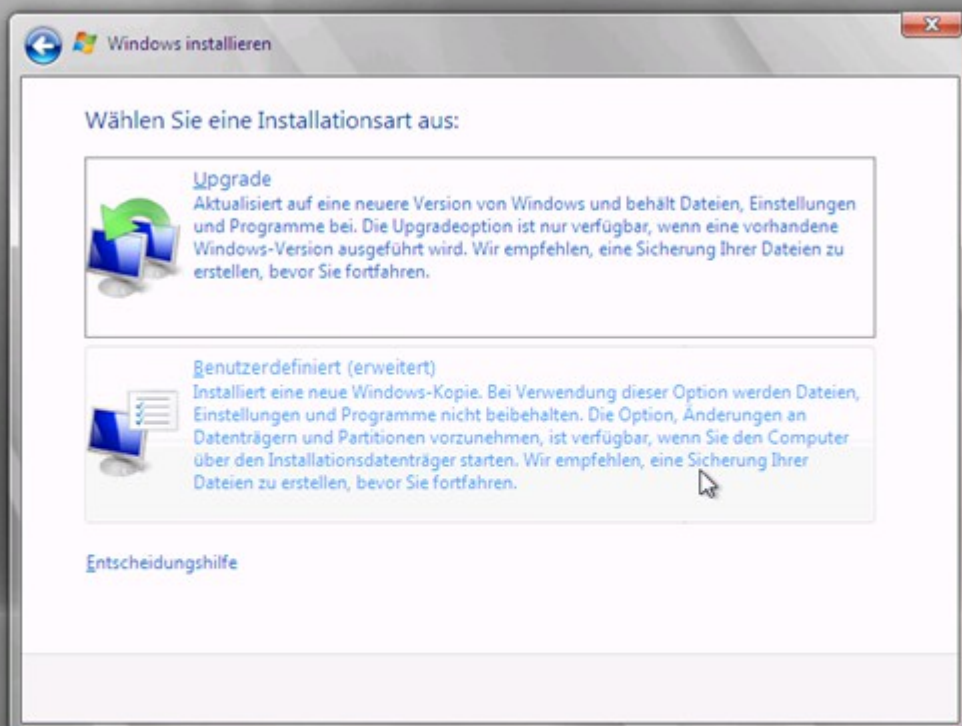
Setup wird gestartet...





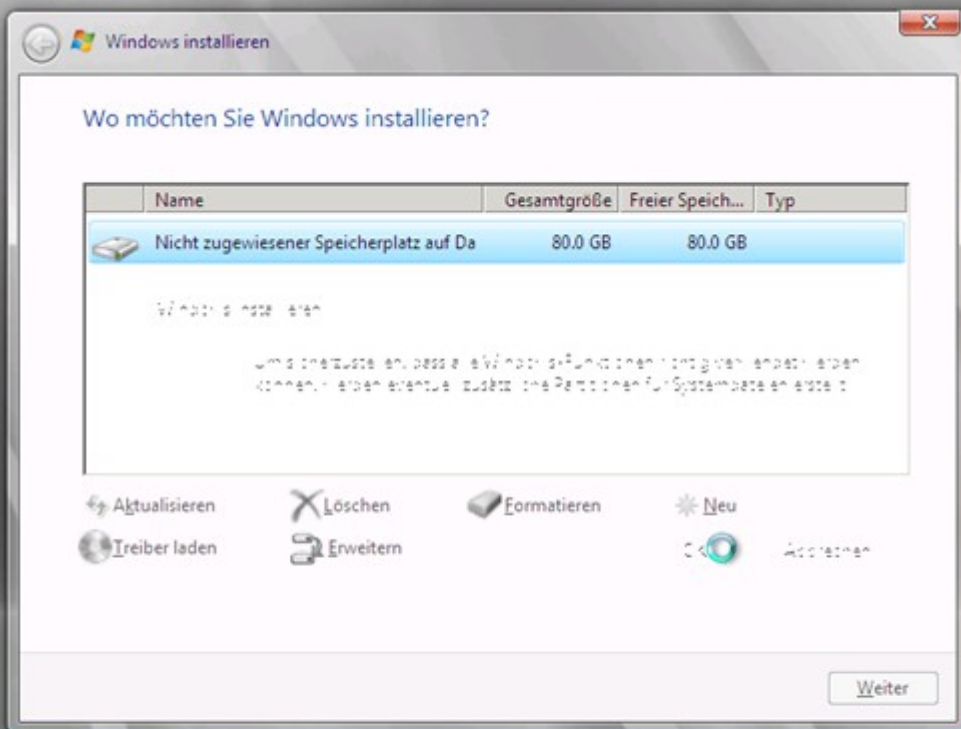
1 Informationen werden gesammelt

2 Windows wird installiert



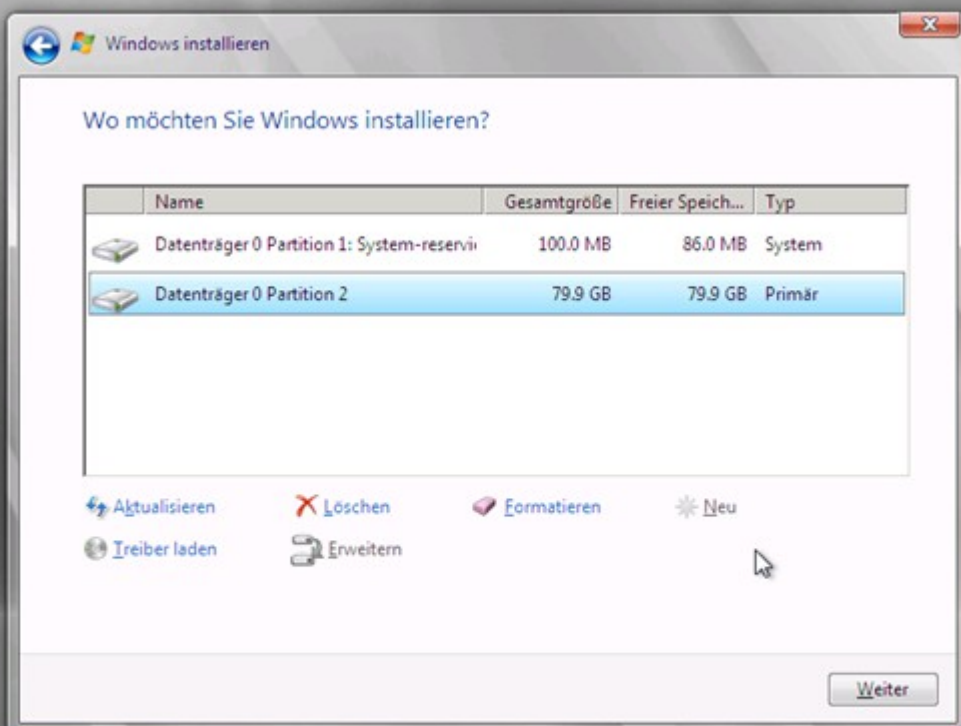
1 Informationen werden gesammelt

2 Windows wird installiert



1 Informationen werden gesammelt

2 Windows wird installiert



1 Informationen werden gesammelt

2 Windows wird installiert

Windows installieren

Windows wird installiert...

Alle erforderlichen Informationen sind jetzt vorhanden. Der Computer wird während der Installation mehrfach neu gestartet.

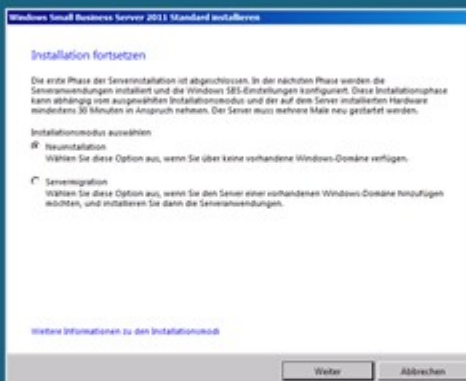
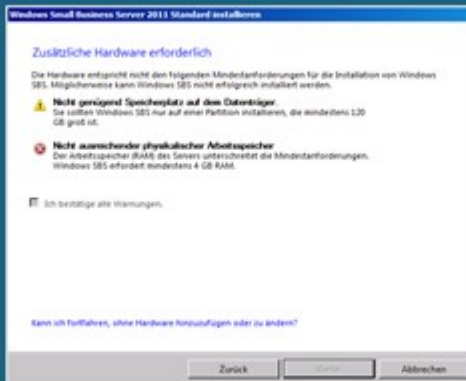
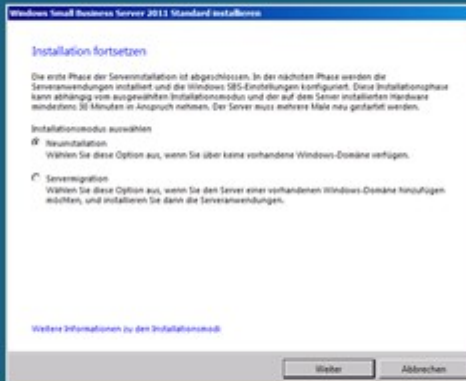
Windows-Dateien werden kopiert (0%) .

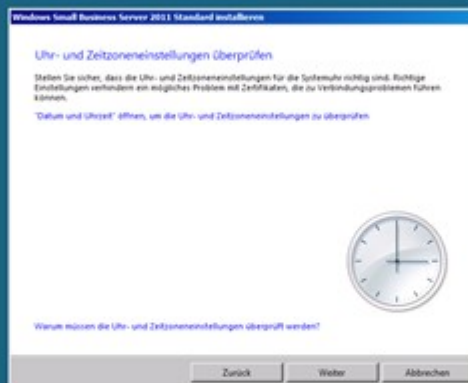
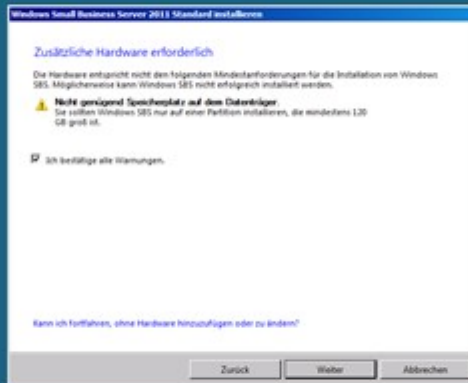
- Windows-Dateien werden expandiert
- Funktionen werden installiert
- Updates werden installiert
- Installation wird abgeschlossen

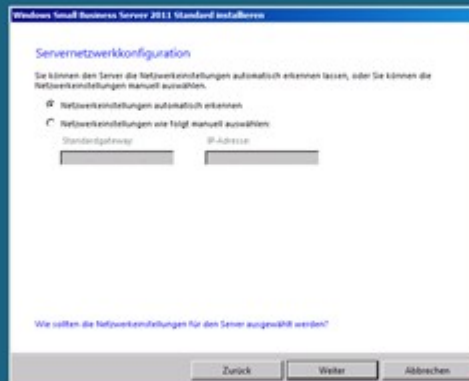
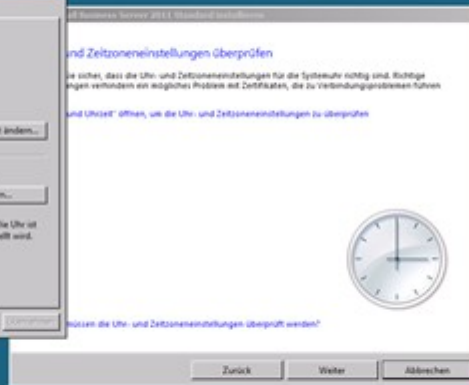
1 Informationen werden gesammelt

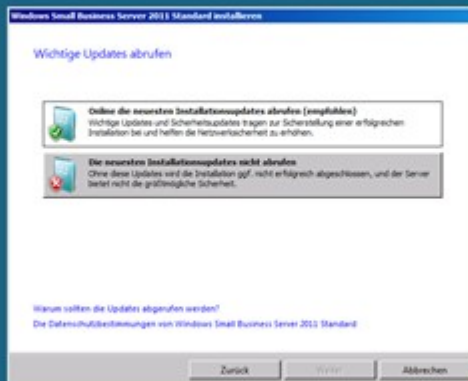
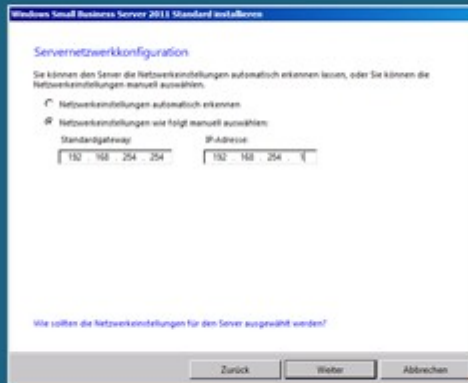
2 Windows wird installiert

Der Computer wird für die erste Verwendung vorbereitet.









Windows Small Business Server 2011 Standard installieren

Herstellen der Verbindung zum Server

Wenn Sie diese Option auswählen, richtet Windows SBS den Server im Netzwerk ein und installiert Updates. Dies kann einige Minuten dauern.

Wenn Sie sich für die Installation von Updates entscheiden, muss der Server ggf. neu gestartet werden.

Nach dem Abschluss dieser Installationsphase werden Sie aufgefordert, die für die Fertigstellung der Serverinstallation erforderlichen Informationen einzugeben.

Abbrechen

Windows Small Business Server 2011 Standard installieren

Firmeninformationen

Die Informationen zu Ihrem Unternehmen werden für Einstellungen des Servers verwendet. Sie werden nicht an Microsoft übermittelt und nicht zum Registrieren des Produkts verwendet. Diese Informationen sind optional.

Firmenname

Adresse 1

Adresse 2

Ort

Bundesland/Kanton

Postleitzahl

Land/Region

Wählen Sie Informationen zur Verwendung dieser Angaben anzeigen
 Die Datenschutzbestimmungen von Windows Small Business Server 2011 Standard

Weiter Abbrechen

Windows Small Business Server 2011 Standard installieren

Server und Netzwerk personalisieren

Servername

Das Unternehmen Caribbea Pharmacy könnte z. B. CONTOSO00SERVER verwenden.
 Anhand des Servernamens kann der Server im Netzwerk eindeutig identifiziert werden.

Name der internen Domäne

Der Servername wird empfohlen (so könnte das Unternehmen Caribbea Pharmacy beispielsweise CONTOSO wählen).
 Anhand des internen Domänennamens wird das Unternehmensnetzwerk identifiziert. Die Benutzer sehen diesen Namen, wenn sie sich an ihren Computern anmelden. Der interne Domänenname ist kein Internetbezeichner und außerhalb des Unternehmensnetzwerks nicht sichtbar. Der Internetbezeichner wird nach Abschluss der Installation konfiguriert.

! Sie können diese Namen nach Abschluss der Installation nicht mehr ändern.

Welche Namen sollte ich dem Server und der internen Domäne zuweisen?

Zurück Weiter Abbrechen

Windows Small Business Server 2011 Standard installieren

Netzwerkadministratorkonto hinzufügen

Verwenden Sie das Netzwerkadministratorkonto zum Verwalten Ihres Servers und des Netzwerks. Nach Abschluss der Installation werden Sie automatisch mit diesem Konto angemeldet.

Vorname **Nachname**
Benutzername des Administrators

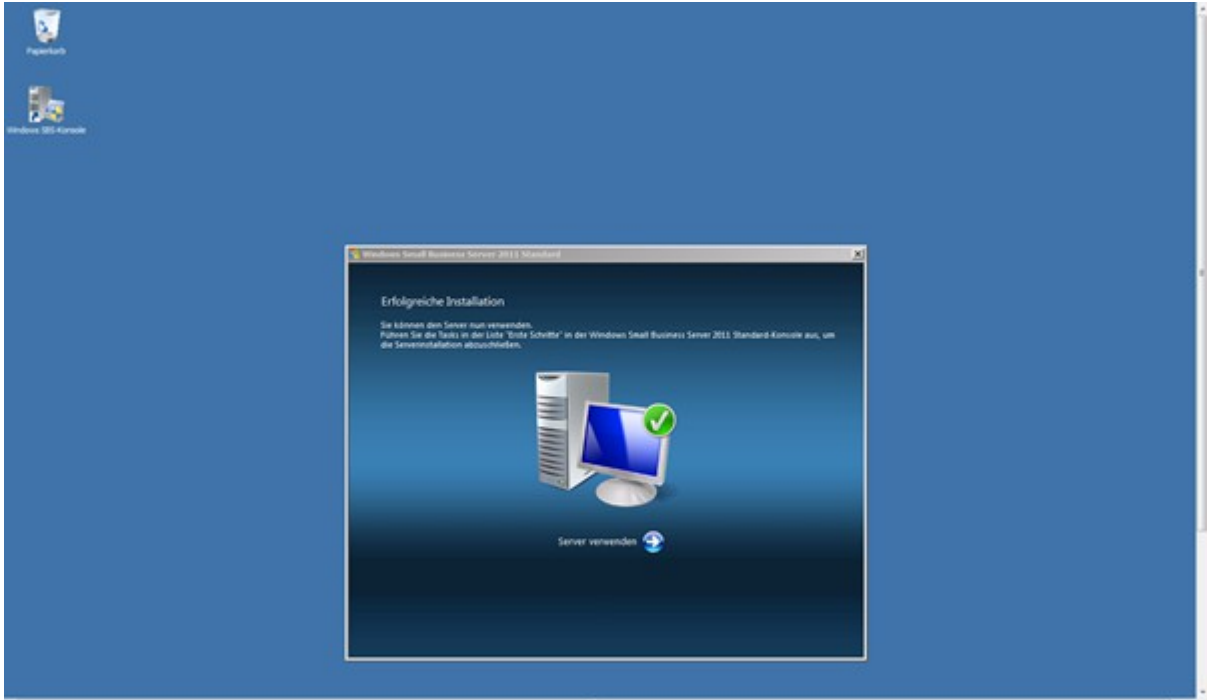
Administratorkennwort **Administratorkennwort bestätigen**

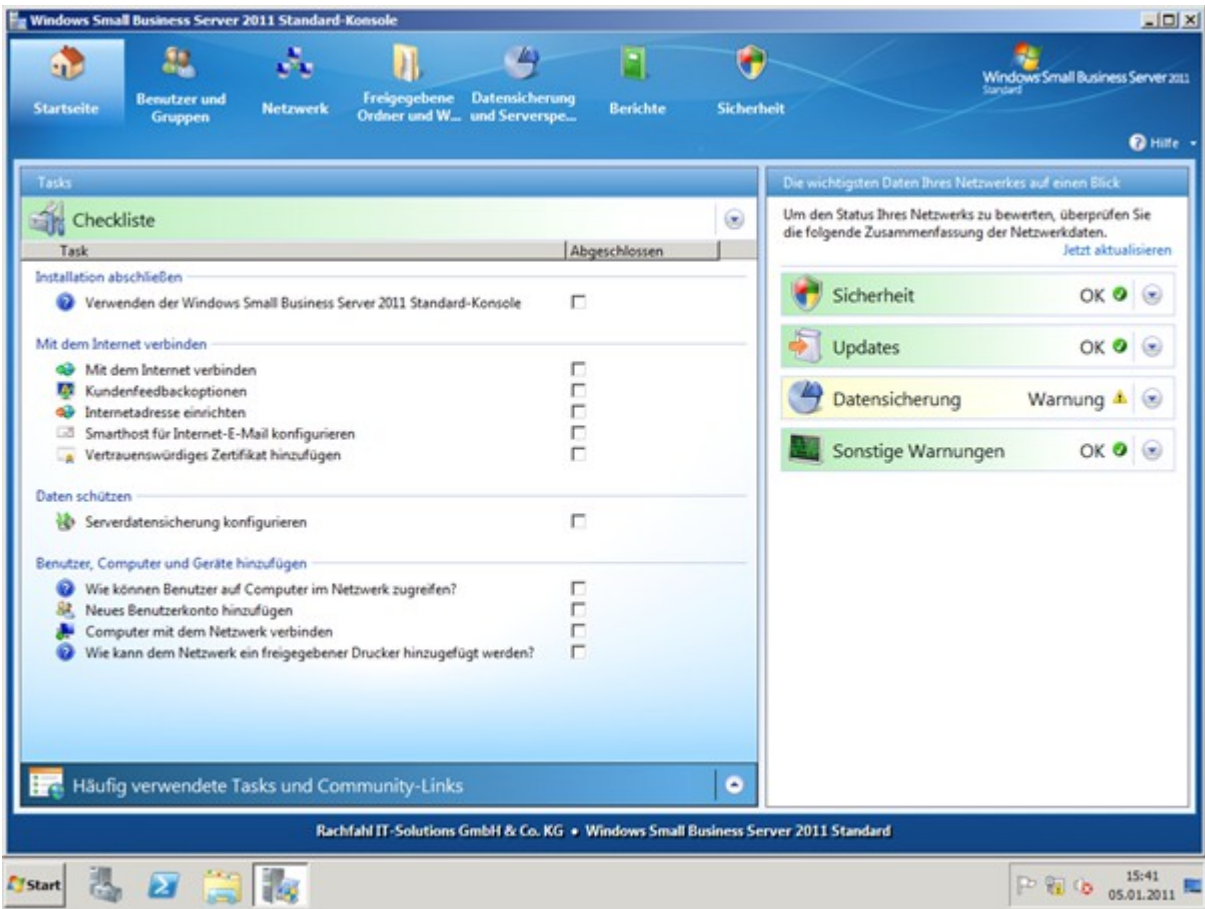
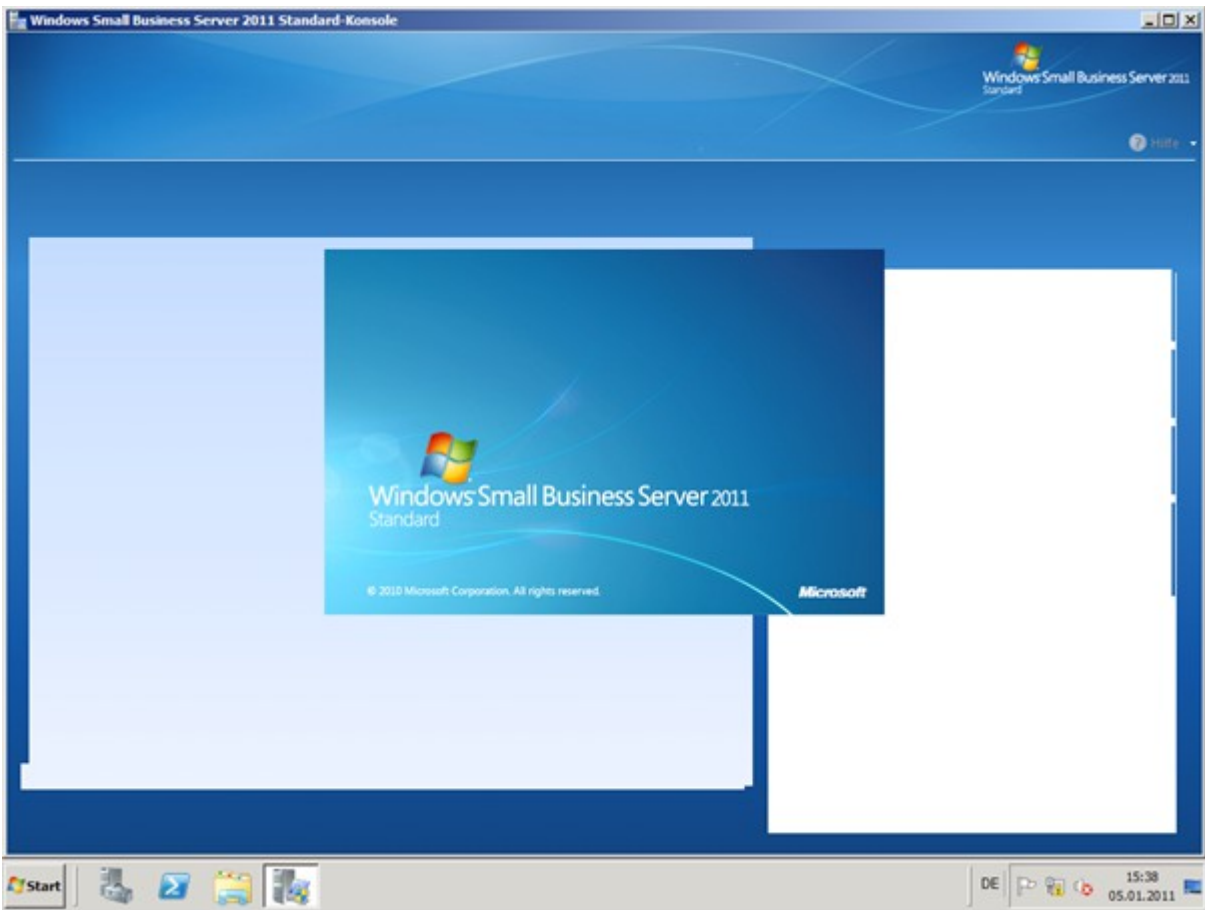
Kennwortanforderungen

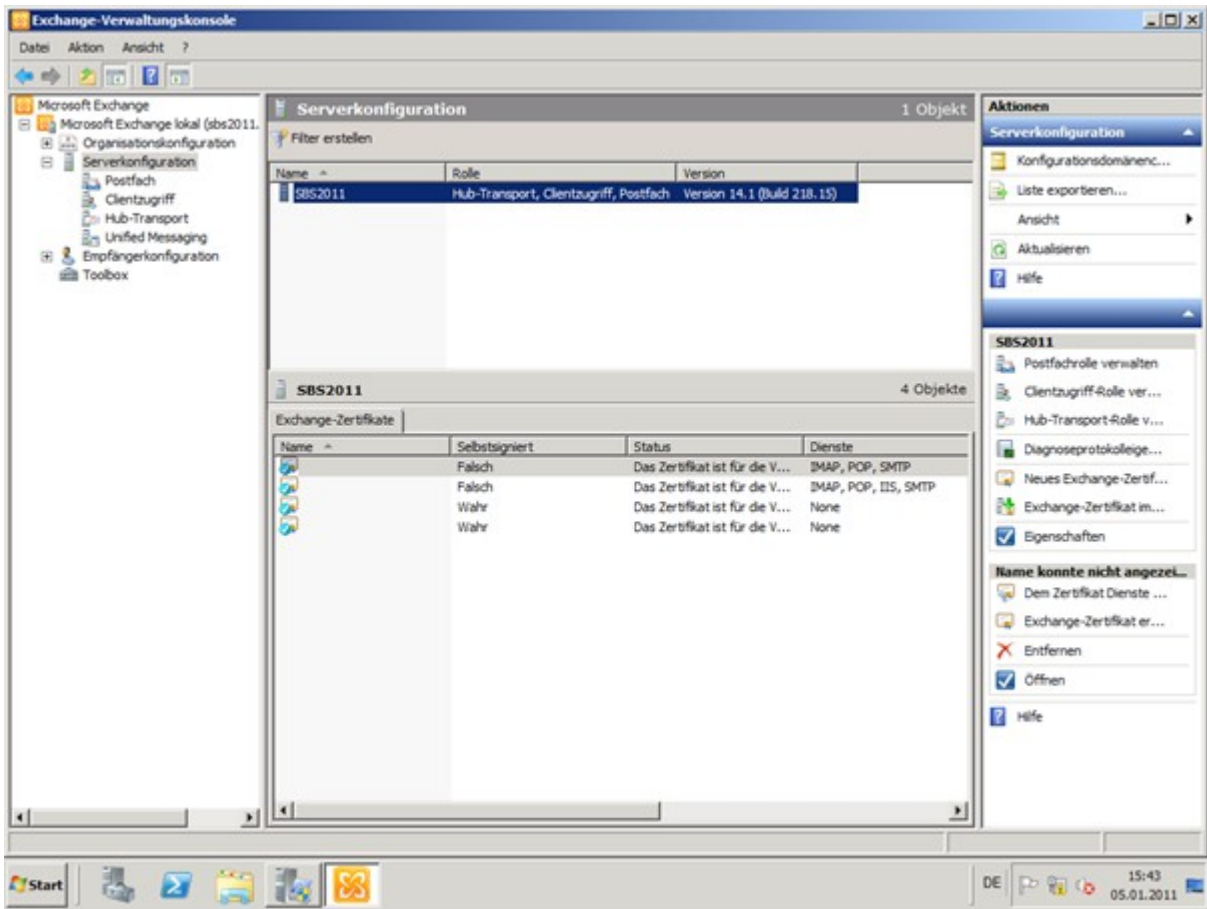
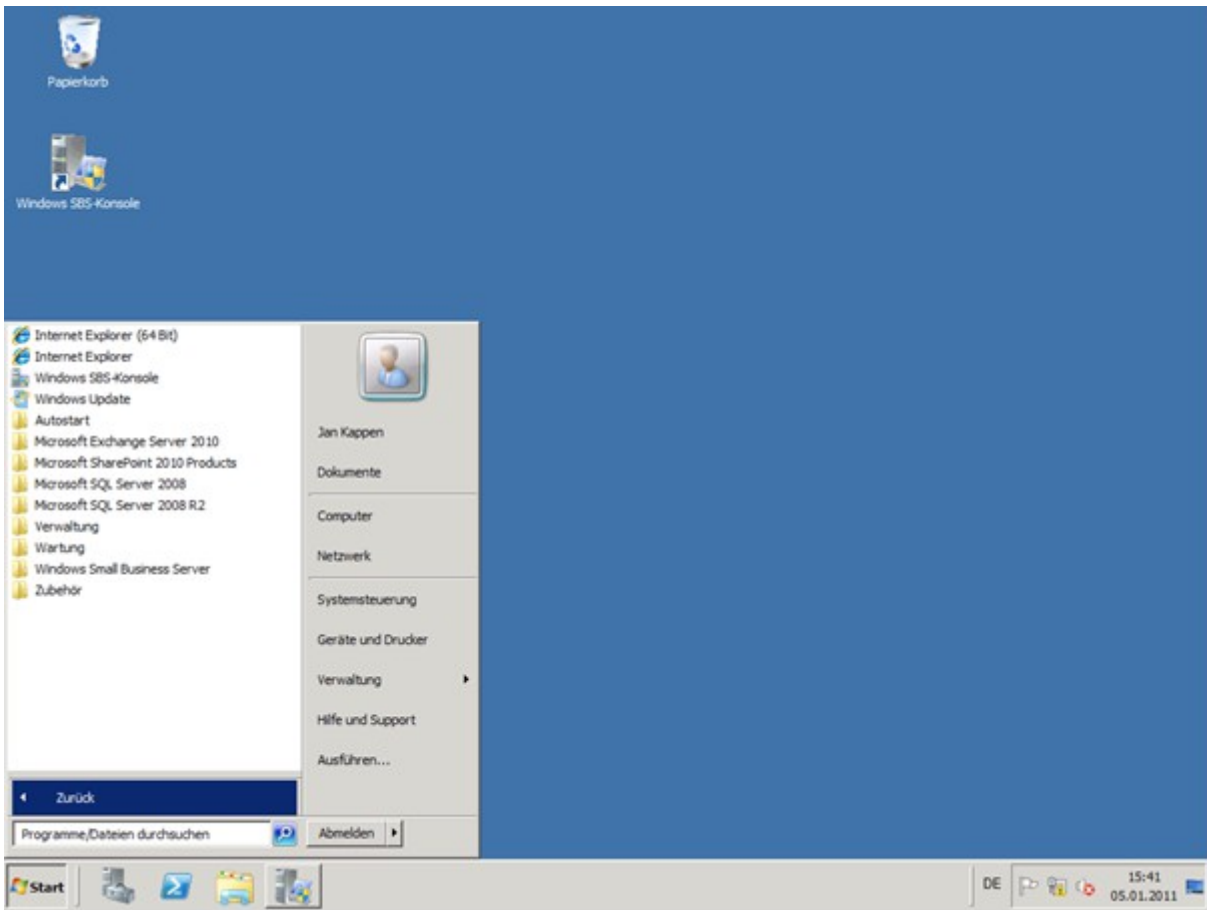
- Das Kennwort muss mindestens 8 Zeichen lang sein.
- Ein Kennwort muss mindestens 3 der folgenden 4 Zeichentypen enthalten: A-Z, a-z, 0-9 und Sonderzeichen.

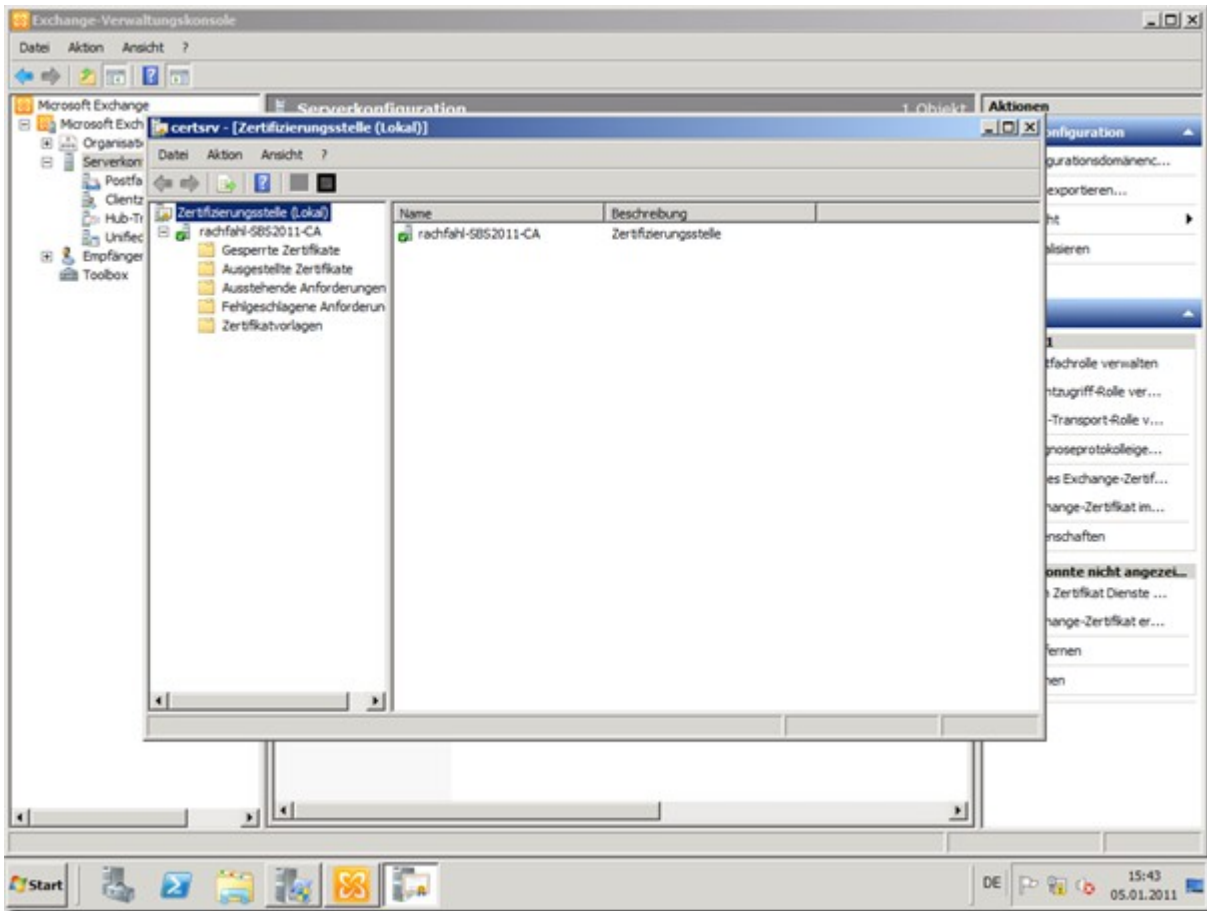
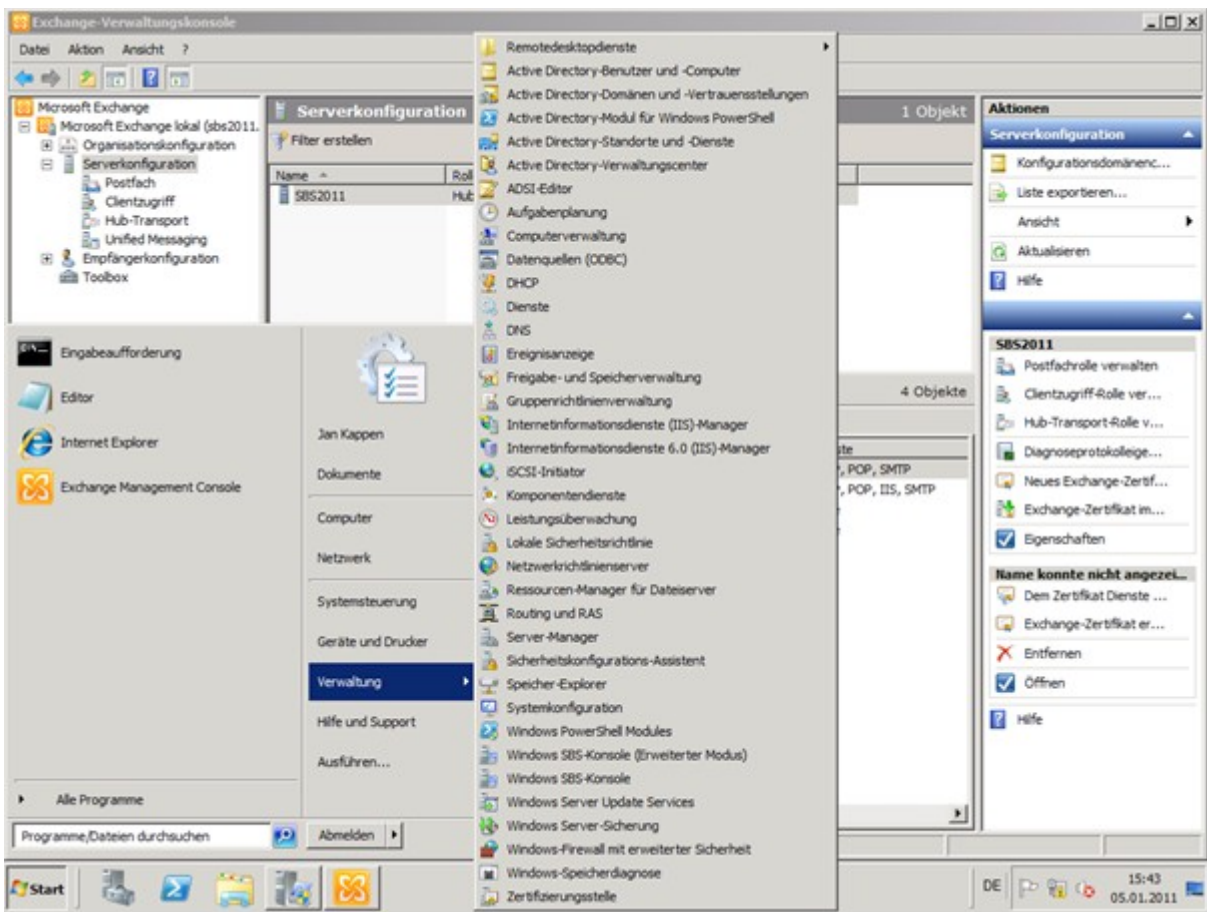
Was ist ein Netzwerkadministratorkonto?

Zurück Weiter Abbrechen









Windows Small Business Server 2011 Standard-Konsole

Startseite Benutzer und Gruppen Netzwerk Freigegebene Ordner und W... Datensicherung und Serverspe... Berichte Sicherheit

Sicherheit Updates Hilfe

Wesentliche Sicherheitsmaßnahmen	Gilt für	Status	Quelle
Virenschutz für Dateisystem	Clientcomputer	OK	Sicherheitscenter
Schutz vor Spyware und anderer Schadssoftware	Clientcomputer	OK	Sicherheitscenter
Firewall für Clientcomputer	Clientcomputer	OK	Windows SBS-Manager
Spamschutz für E-Mail	Server	OK	Exchange Server 2010
Serverfirewall	Server	OK	Windows-Firewall

Tasks

Sicherheitstasks

- Zusammenfassung zum Virenschutz für das Dateisystem anzeigen
- Zusammenfassung zum Spyware- und Malwareschutz anzeigen
- Serverfirewalleigenschaften anzeigen.
- Ansicht aktualisieren

Wählen Sie ein Objekt in der Liste aus, um die zugehörigen Tasks und Details anzuzeigen.

5 Elemente

Start DE 15:44 05.01.2011

Windows Small Business Server 2011 Standard-Konsole

Startseite Benutzer und Gruppen Netzwerk Freigegebene Ordner und W... Datensicherung und Serverspe... Berichte Sicherheit

Computer Geräte **Verwalten Sie Benutzer und KONNEKTIVITÄT** Hilfe

Name	Status	Sicherheitsstatus	Updatestatus	Sonstige Warnungen	Datensicherung
Server (1)					
SBS2011	OK	O... Nicht verfü...	OK	OK	Nicht konfi...
Clientcomputer (0)					
Es wurden keine Computer gefunden.					

Tasks

Computertasks

- Computer mit dem Netzwerk verbinden
- Energieverwaltung unter Windows 7 und Windows Vista aktivieren
- Benachrichtigungseinstellungen anzeigen
- Zusätzliche Clientzugriffslizenzen erwerben
- Ansicht aktualisieren

1 Element

Start DE 15:44 05.01.2011